

ELEKTRONISCH STEMMEN MET ASSEMBLY VOTING

STAPPENPLAN VOOR WERKNEMERS

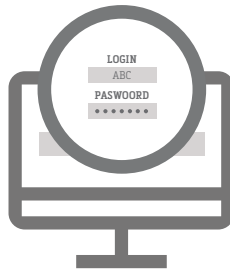
PROCEDURE



1 | OPROEPINGSBRIEF
met persoonlijke login en
paswoord



2 | WEBBROWSER



3 | LOG IN
Voer je login en
paswoord in



4 | STEMBILJET(TEN)
Volg de instructies op
het scherm om de
stem(men) uit te brengen



5 | STEM INDIENEN
Controleer de samenvatting
en klik op... 'stem indienen'
om je stem onherroepelijk
te bevestigen



Problemen?

Contacteer de voorzitter van het stembureau.

HOE BRENG JE EEN GELDIGE STEM UIT?

DE STEMMING IS GEHEIM



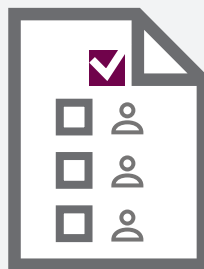
- A | Wees discreet wanneer je je stem uitbrengt.
- B | Deel je scherm nooit met anderen.
- C | Je login en paswoord zijn strikt persoonlijk. Deel ze daarom nooit met anderen.



Aangezien je elektronisch stemt, kan je niet ongeldig stemmen. Bij ongeldige combinaties krijg je een waarschuwing en kan je niet verdergaan zonder eerst je keuze aan te passen. Hou rekening met de tips hiernaast!



VERSCHILLENDE MOGELIJKHEDEN OM GELDIG TE STEMMEN

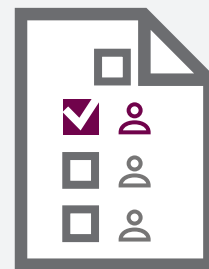


A | LIJSTSTEM

Je kunt een stem uitbrengen in het vakje bovenaan de lijst. Dit betekent dat je de voorkeur geeft aan één van de voorgedragen vakbondslijsten en dat je instemt met de volgorde van de voorgedragen kandidaten.

Let op!

Stembiljetten met meerdere lijststemmen zijn ongeldig. Je mag op hetzelfde stembiljet dus maar één vakbond aanduiden.



B | NAAMSTEM

Je kunt een stem uitbrengen in de vakjes naast één of meerdere namen van kandidaten. Dit betekent dat je de volgorde van de voorgedragen kandidaten wil wijzigen.

Let op!

Stembiljetten met meerdere naamstemmen voor kandidaten die tot verschillende lijsten behoren zijn ongeldig. Ook de stembiljetten die zowel lijst- als naamstemmen van verschillende lijsten bevatten zijn ongeldig. Alle kandidaten waarvoor je stemt, moeten dus van dezelfde vakbond zijn.

Let op!

Stembiljetten met één of meerdere naamstemmen samen met een lijststem van dezelfde lijst worden beschouwd als een stembiljet met een lijststem.

Let op!

Stembiljetten met meerdere naamstemmen van dezelfde lijst, maar waarvan het aantal hoger is dan er toe te wijzen gewone mandaten zijn voor deze categorie, worden beschouwd als een stembiljet met een lijststem.